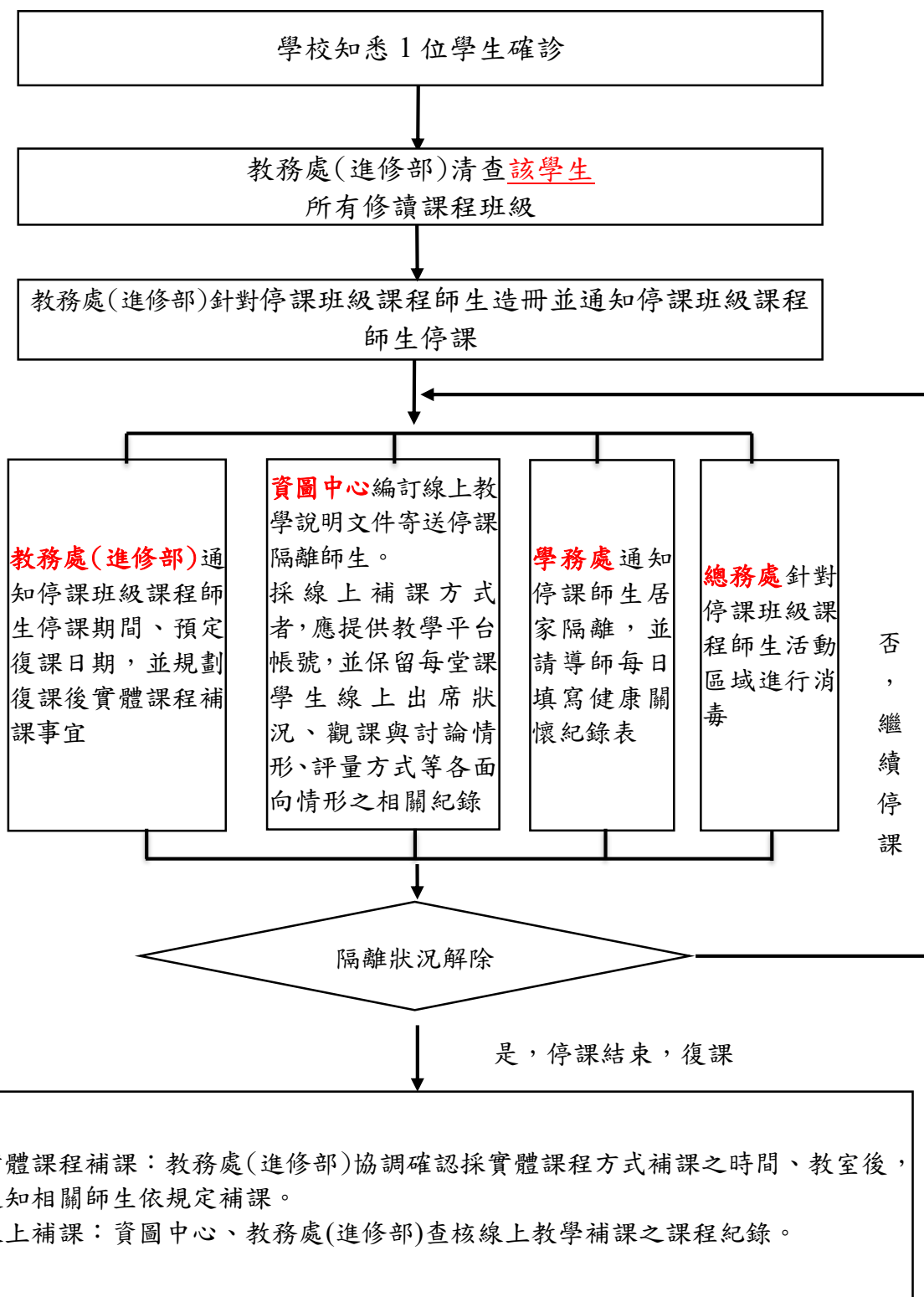
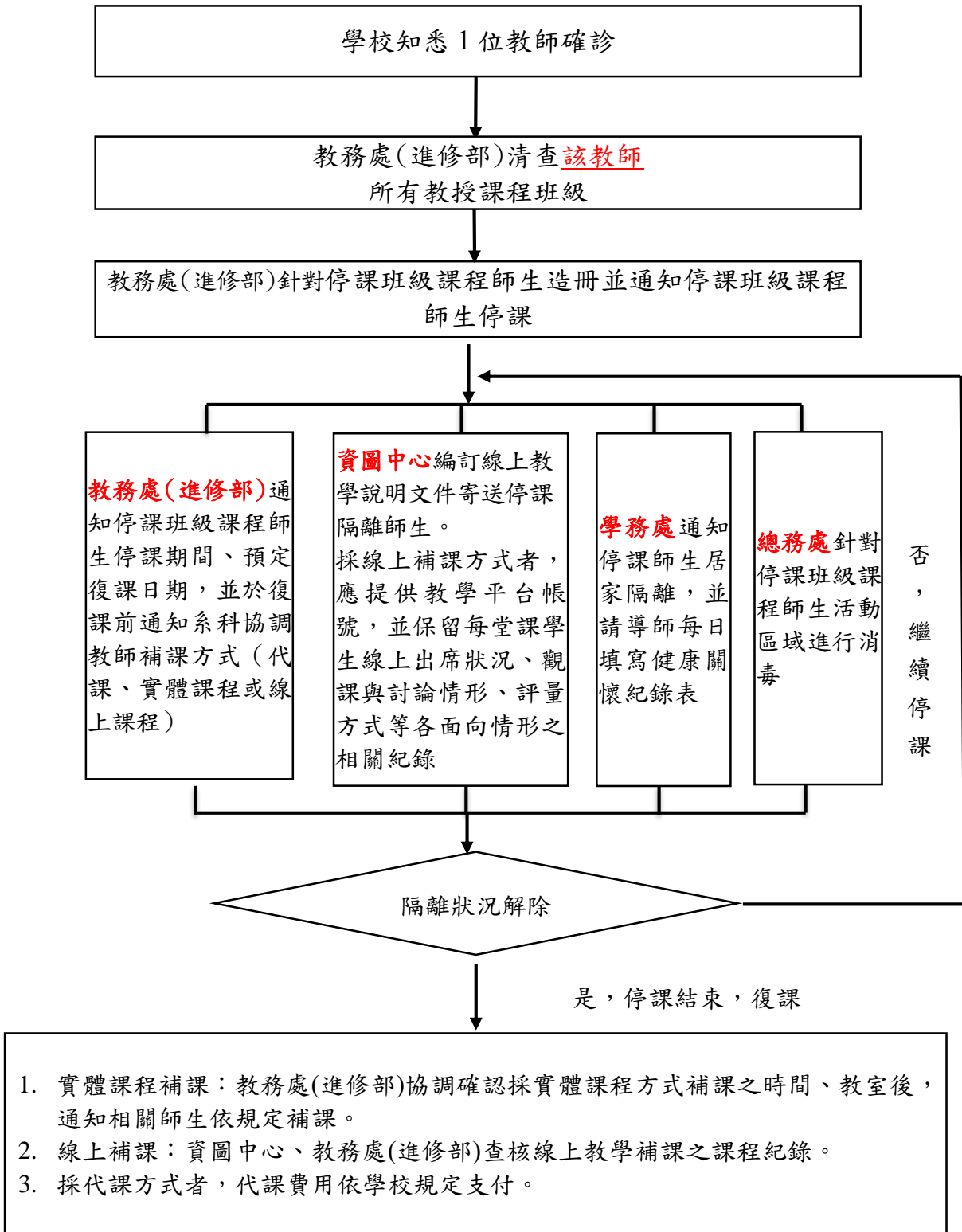


# 宏國德霖科技大學因應嚴重特殊傳染性肺炎疫情(新冠肺炎) 停課復課補課作業流程

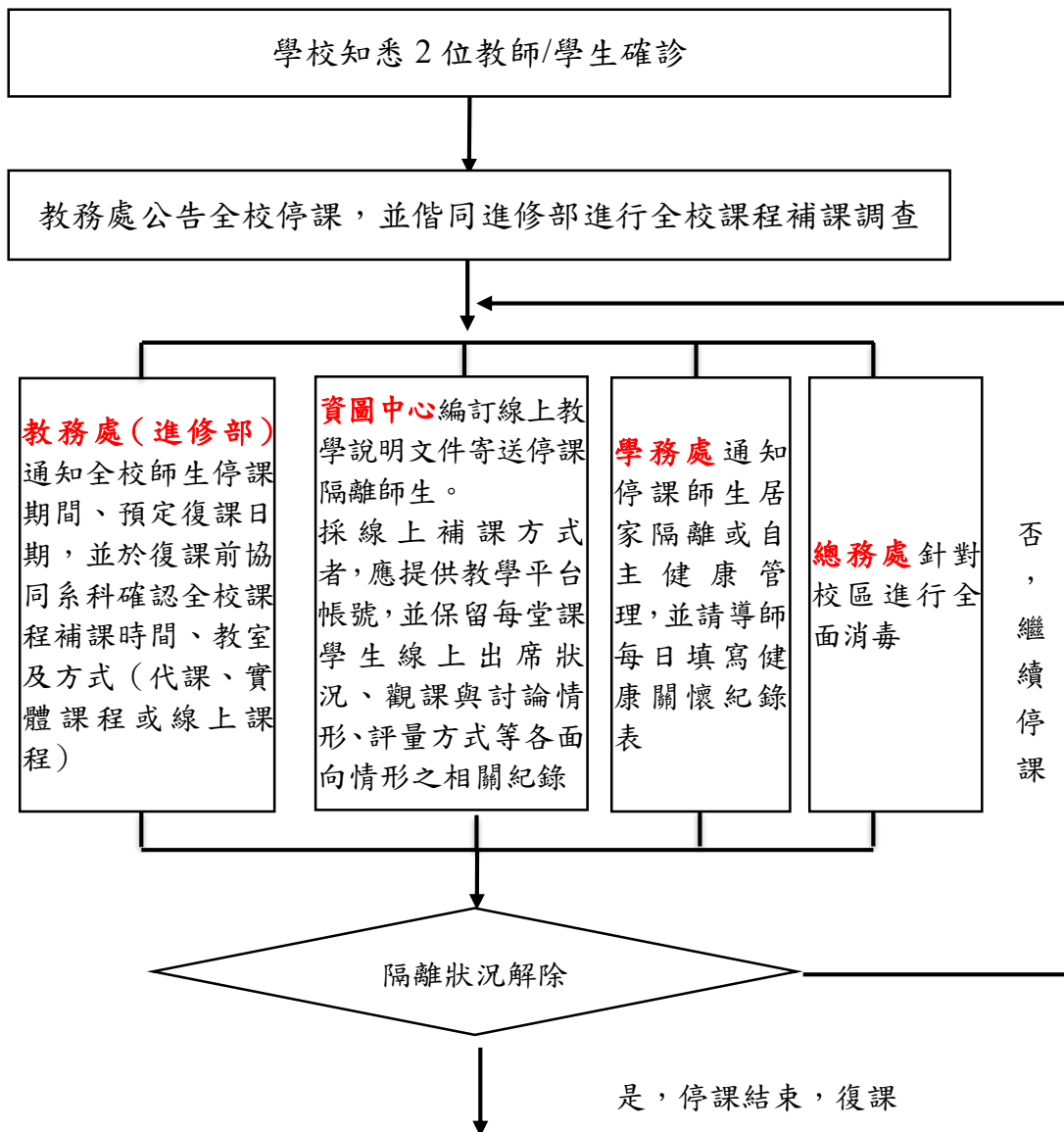
## 一、1位學生被中央流行疫情指揮中心列為確定病例



## 二、1 位教師被中央流行疫情指揮中心列為確定病例



### 三、2 位以上師/生被中央流行疫情指揮中心列為確定病例



1. 採全校學期順延方式，須經校級會議決議
2. 實體課程補課：教務處(進修部)協調確認採實體課程方式補課之時間、教室後，通知相關師生依規定補課。
3. 線上補課：資圖中心、教務處(進修部)查核線上教學補課之課程紀錄。
4. 採代課方式者，代課費用依學校規定支付。